

Línea de Cocción Modular  
thermaline 90 - Armario caliente  
eléctrico 1000 mm con 2 cajones, GN, 1  
lado (H2) - H=450

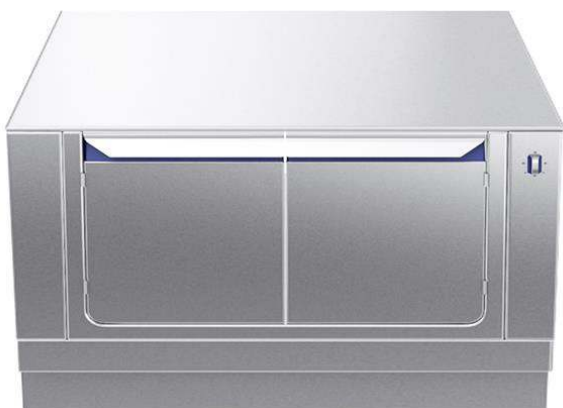
ARTÍCULO #

MODELO #

NOMBRE #

SIS #

AIA #



589482 (MC4HCAJOAO)

Armario caliente eléctrico  
higiénico con 2 puertas, GN,  
mandos a un lado

## Descripción

### Artículo No.

Armario CALIENTE de 1000mm. de ancho con 2 puertas. La temperatura del armario se ajusta por termostato, hasta un máximo de 110°C. Compatible con recipientes GN 1/1. Fabricada según los estándares DIN 18860\_2. Robusta ESTRUCTURA interna en 1.4301 (AISI 304) de 2 mm. y 3 mm. Top de 2 mm. 1.4301 (AISI 304) con superficie lisa de fácil limpieza. Sistema de unión THERMODUL crea una superficie de trabajo perfecta que evita la entrada de suciedad. Resistencia al agua IPX5. Configuración: base monobloque, operada por un lado. Clase higiénica H2.

## Características técnicas

- Fácil acceso a los componentes principales desde la parte frontal
- El sistema de conexiones THERMODUL crea una superficie de trabajo perfecta cuando las unidades son conectadas entre sí evitando la penetración de suciedad a los componentes vitales y facilitando la separación de las unidades en caso de reemplazamiento o reparación.
- Unidad fabricada en cumplimiento con los estándares DIN 18860\_2.
- La temperatura del armario se fija a través de un termostato según las diferentes necesidades. La temperatura máxima es de 110°C.
- [NOT TRANSLATED]

## Construcción

- Resistencia al agua IPX5.
- Top de 2 mm en 1.4301 (AISI 304).
- Fabricación de la superficie completamente lisa con mínimas áreas escondidas para facilitar las tareas de limpieza
- Espacio de almacenamiento en la base del aparato que admite recipientes GN1/1.
- Bastidor interno de acero inoxidable de gran robustez.

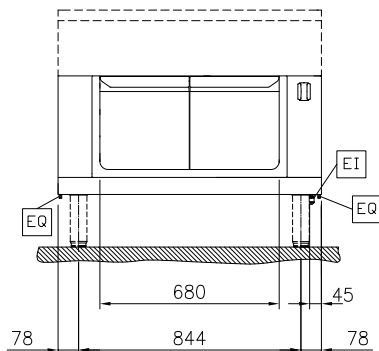
Aprobación: \_\_\_\_\_



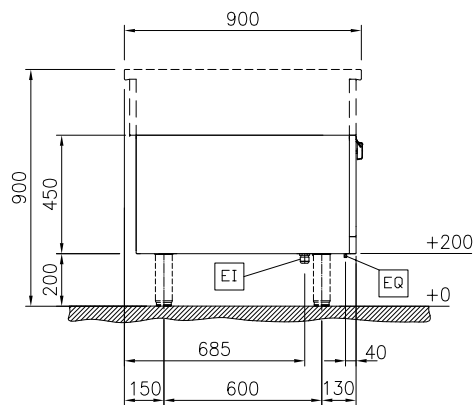
**Electrolux**  
PROFESSIONAL

Línea de Cocción Modular  
thermaline 90 - Armario caliente eléctrico 1000  
mm con 2 cajones, GN, 1 lado (H2) - H=450

Alzado

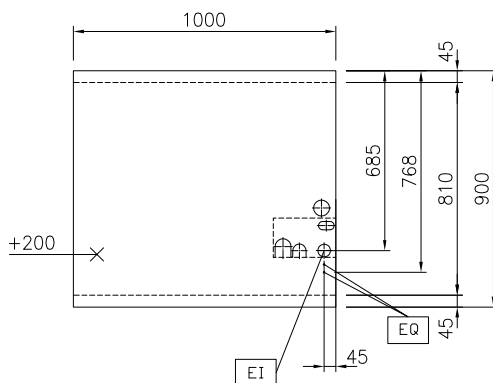


Lateral



EI = Conexión eléctrica (energía)

Planta



## Info

Dimensiones externas, ancho

589482 (MC4HCAJOAO) 1000 mm

Dimensiones externas, fondo 900 mm

Dimensiones externas, alto 450 mm

Dimensiones de la cavidad  
de almacenamiento (ancho): 680 mm

Dimensiones de la cavidad  
de almacenamiento (alto): 330 mm

Dimensiones de la cavidad  
del armario (fondo): 715 mm

Rango de temperatura en la  
cámara: 30-110 °C

Peso neto 32 kg

## Sostenibilidad

Consumo actual: 5 Amps



Línea de Cocción Modular  
thermaline 90 - Armario caliente eléctrico 1000 mm con 2 cajones, GN,  
1 lado (H2) - H=450

La Empresa se reserva el derecho de modificar especificaciones sin previo aviso

2025.12.12

### accesorios opcionales

- Panel lateral estético en acero inoxidable (12mm), 900x700mm, instalación monobloque PNC 912512 ☐
- Zócalo frontal en acero inoxidable, 1000mm PNC 912636 ☐
- Zócalos izquierdo y derecho en acero inoxidable, instalación monobloque, 900mm PNC 912657 ☐
- Zócalos izquierdo y derecho en acero inoxidable, instalación contra pared, 900mm PNC 912660 ☐
- Zócalos izquierdo y derecho en acero inoxidable, instalación adosada, 1800mm PNC 912663 ☐
- Zócalo en acero inoxidable, 1000mm, instalación a pared PNC 912941 ☐
- Zócalo en acero inoxidable, 1000mm, instalación monobloque PNC 912960 ☐
- Panel lateral de cierre estético en acero inoxidable (12 mm), 900x700mm, instalación con alzatina, izquierdo PNC 913101 ☐
- Panel lateral de cierre estético en acero inoxidable (12 mm), 900x700mm, instalación con alzatina, derecho PNC 913105 ☐
- Panel trasero 1000x450mm, para bases operativas desde un lado PNC 913169 ☐
- Panel lateral izquierdo de cierre estético en acero inoxidable (12 mm), para instalación adosada sin alzatina, H=700mm PNC 913222 ☐
- Panel lateral derecho de cierre estético en acero inoxidable (12 mm), para instalación adosada sin alzatina, H=700mm PNC 913223 ☐
- Estante perforado para armarios calientes y bases armario (para TL 80-85-90 con mandos a un lado y TL80 con mandos a ambos lados) PNC 913235 ☐
- Kit optimizador de energía 14A PNC 913244 ☐
- Panel lateral reforzado sólo para combinar con estante lateral, instalaciones monobloque PNC 913260 ☐
- Panel lateral reforzado sólo para combinar con estante lateral, instalaciones a pared, izquierdo PNC 913267 ☐
- Panel lateral reforzado sólo para combinar con estante lateral, instalaciones a pared, derecho PNC 913269 ☐
- Panel lateral reforzado sólo para combinar con estante lateral, instalaciones adosadas, izquierdo PNC 913275 ☐
- Panel lateral reforzado sólo para combinar con estante lateral, instalaciones adosadas, derecho PNC 913276 ☐
- Fijación de estante para TL80-85-90 PNC 913283 ☐  
con mandos a un lado, TL80 con mandos a ambos lados
- PANEL DIVISOR TL90 H =700MM PNC 913672 ☐
- Panel lateral de acero inox., 900x700mm, empotrado (solo debe utilizarse en instalación mural, sobre un hueco y entre los equipos thermaline y ProThermetic de Electrolux Professional y los equipos externos, siempre que estos tengan al menos las mismas dimensiones) PNC 913688 ☐